

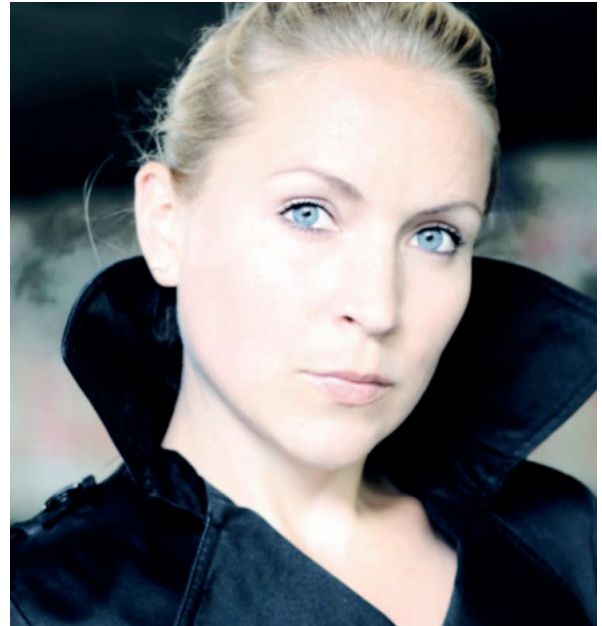
Kurz-Bio **Stefanie Wesser**

Produzentin | Sängerin | Schauspielerin | Stuntgirl

Seit 2018 präsentiert **Stefanie Wesser**, ihre eigene Produktion, „KUMEKA – Das Erwachen des Dschungels“, in Kooperation mit Frank McClane, im Serengeti Park Hodenhagen. Hier singt und spielt Stefanie auch die weibliche Hauptrolle „Greenleaf“.

Die gebürtige Essenerin absolvierte ihre Ausbildung zur Musicaldarstellerin an der Stella Academy in Hamburg.

Sie spielte bereits 2001 bei der Uraufführung von Vom Geist der Weihnacht im TheatrO CentrO Oberhausen im Ensemble bzw. als Cover Engel/Belle und Cover Mrs. Pommeroy. 2007 kehrte sie zurück und stand seitdem in Frankfurt, Köln, München, Füssen, Essen und Düsseldorf als Cover Engel/Belle sowie als Cover Mrs. Cratchit/Mrs. Pillbox auf der Bühne.



Die vielseitige Künstlerin arbeitete einige Jahre als Stuntfrau in der Warner Bros. Movie World und war unter anderem in der Police Academy Stuntshow zu sehen. Für das Unternehmen „Aldiana“ war sie international als Sängerin tätig, als Moderatorin für verschiedene Events, ging mit dem Musical Das Phantom der Oper als Christine auf Tournee, sang bereits im Louvre Paris, spielte Polly in der Beggars Opera und war als Tänzerin mit dem Musical Rock Around the Clock – The Bill Haley Story auf England-Tournee. Sie sang in verschiedenen Shows beim Elspe Festival und im Holiday Park für Hollywood in Concert, bei den Musicalshows im Movie Park Germany und bei der Best of Andrew Lloyd Webber-Tour.

Im Rathaus Theater Essen konnte sie in der Schlagerkomödie Reimann's Family sowie der Komödie Drei Männer allein Zuhause im Gasteig in München ihr komödiantisches Talent zeigen. Auch bei der erfolgreichen Coverband Just Pink ist Stefanie zu hören. Zuletzt drehte sie mit ihrer Kollegin Stefanie Hertel für Sommer, Sonne, Stefanie und ist als Reporterin und Stuntfrau für verschiedene Experimente bei der beliebten Sendung Galileo auf Pro7 zu sehen.

